

GUI2 - Poročila o kadrih (PERSONNEL)

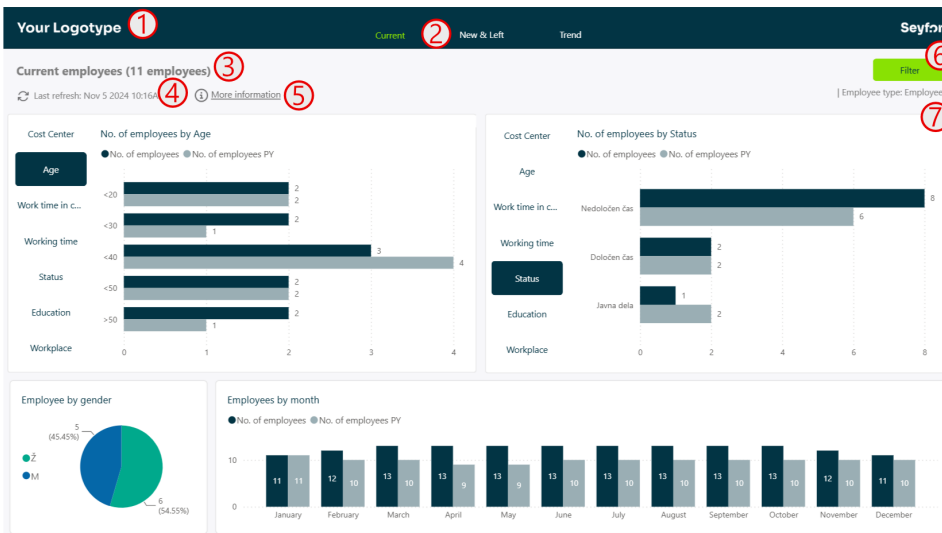
V tem prispevku

Zadnja sprememba 07/07/2026 9:03 am CEST | Objavljeno 06/07/2026

Terminologija

Angleški izraz	Slovenski prevod
SY - Selected year	Izbrano leto
PY - Previous year	Preteklo leto
CY - Current year	Trenutno leto
PY YTD - Previous year to Date	Preteklo leto do današnjega dne
FY - First year	Prvo leto
LY - Last year	Zadnje leto
Country name	Država
Cost center	Stroškovno mesto
Cost unit	Stroškovni nosilec
Employee	Zaposlen
Work time	Delovni čas
Education	Izobrazba
Termination	Prekinitev
Contractor	Pogodbenik
Work place	Delovno mesto
Utilization	Poraba (v smislu dopusta)
Leave	Dopust

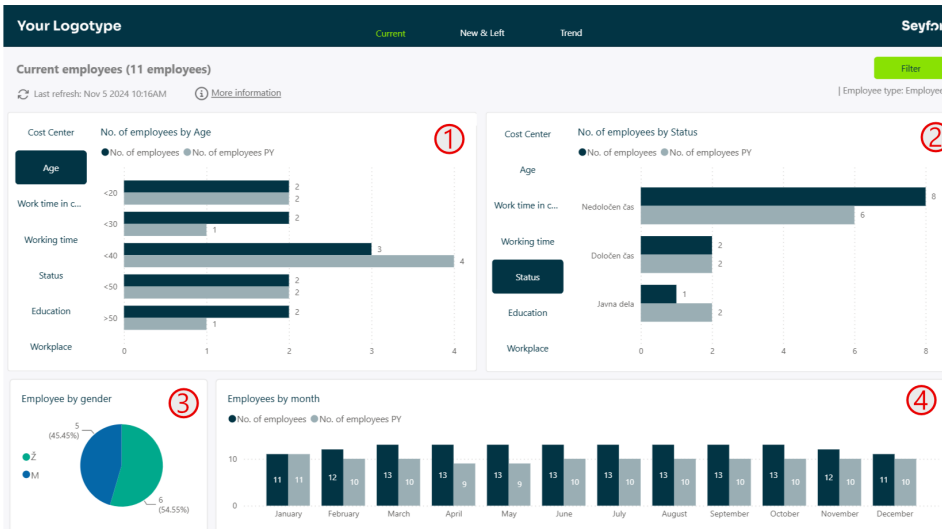
Skupno vsem poročilom



- 1 Prostor za logotip podjetja
- 2 Zavihki s katerimi preklapljamemo med poročili
- 3 Ime poročila
- 4 Zadnja osvežitev podatkov
- 5 Dodatne informacije za posamezno poročilo
- 6 Gumb "Filter" odpre okno z filtri
- 7 Izpis aktivnih filtrov na spletni strani

Trenutno zaposleni (Current employees)

Poročilo prikazuje trenutno stanje zaposlenih v izbranem obdobju in primerjavo s preteklim letom. Poročilo je interaktivno, zato lahko podatke omejujemo s filtri ter z izbiro posameznih elementov na vizualizacijah.



1 Levi zgornji graf prikazuje število zaposlenih v izbranem letu in primerjavo s preteklim letom glede na izbrano analitiko. V prikazanem primeru je izbrana analitika Age, zato graf prikazuje število zaposlenih po starostnih skupinah. Z izbiro na levi strani lahko prikaz preklopimo tudi na druge analitike, kot so delovna doba v podjetju in delovni čas.

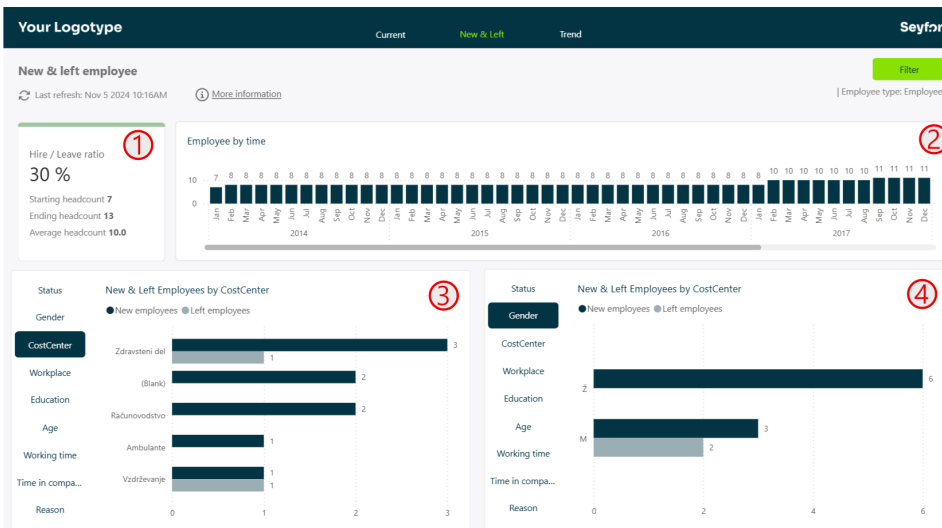
2 Desni zgornji graf prav tako prikazuje število zaposlenih v izbranem letu in primerjavo s preteklim letom, vendar po drugi skupini analitik. V prikazanem primeru je izbrana analitika Status, zato graf prikazuje število zaposlenih po statusu zaposlitve. Na levi strani tega dela lahko prikaz preklopimo tudi na druge analitike, kot so stroškovno mesto, izobrazba in delovno mesto.

3 Tortni graf prikazuje strukturo zaposlenih po spolu.

4 Spodnji graf prikazuje število zaposlenih po mesecih in primerjavo s preteklim letom.

Fluktacija zaposlenih (New & left employees)

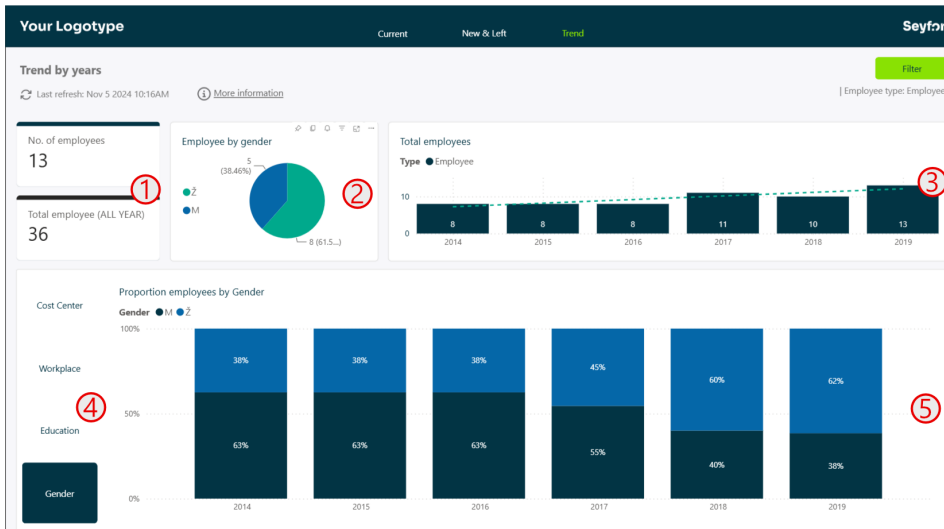
Poročilo prikazuje gibanje zaposlenih skozi čas ter primerjavo med novimi in odhajajočimi zaposlenimi po različnih analitikah. Poročilo je interaktivno, zato lahko podatke omejemo s filtri ter z izbiro posameznih elementov na vizualizacijah.



- 1 Kartica prikazuje razmerje med prihodi in odhodi zaposlenih (Hire / Leave ratio). Poleg odstotka so prikazani še začetno število zaposlenih, končno število zaposlenih ter povprečno število zaposlenih v obdobju.
- 2 Zgornji graf Employee by time prikazuje gibanje števila zaposlenih po mesecih skozi leta.
- 3 Spodnji levi graf prikazuje primerjavo med novimi in odhajajočimi zaposlenimi glede na izbrano analitiko. V prikazanem primeru je izbrana analitika CostCenter, zato graf prikazuje prihode in odhode po stroškovnih mestih. Na levi strani lahko prikaz preklapimo tudi na druge analitike, kot so status, spol, delovno mesto, izobrazba, starost, delovni čas, delovna doba v podjetju in razlog.
- 4 Spodnji desni graf prav tako prikazuje primerjavo med novimi in odhajajočimi zaposlenimi po izbrani analitiki. V prikazanem primeru je izbrana analitika Gender, zato graf prikazuje prihode in odhode po spolu. Tudi tukaj lahko na levi strani preklapljammo med različnimi analitikami.

Zaposleni po letih (Employees by years)

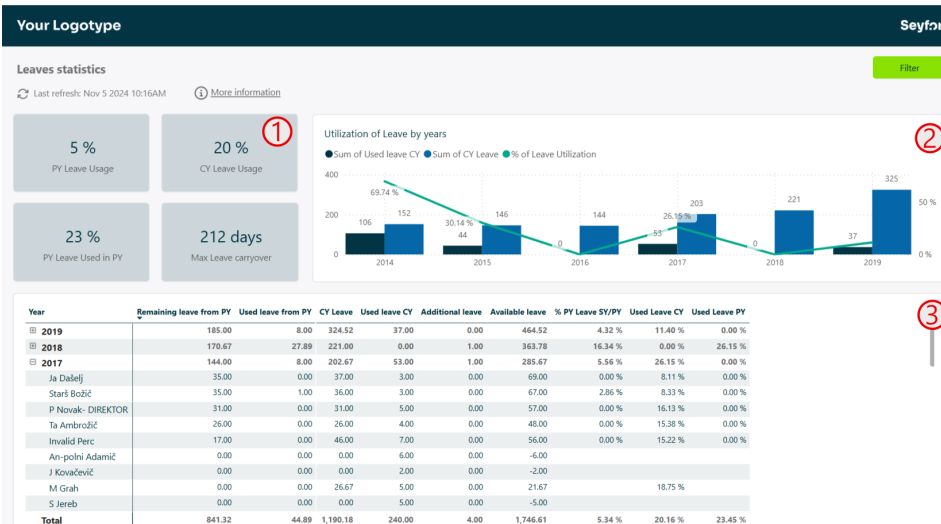
Poročilo prikazuje gibanje števila zaposlenih po letih ter njihovo strukturo glede na izbrano analitiko. Poročilo je interaktivno, zato lahko podatke omejujemo s filtri ter z izbiro posameznih elementov na vizualizacijah.



- 1 Kartici na levi prikazujeta trenutno število zaposlenih ter skupno število zaposlenih v vseh letih.
- 2 Tortni graf prikazuje trenutno strukturo zaposlenih po spolu.
- 3 Zgornji desni graf Total employees prikazuje število zaposlenih po posameznih letih. Črtkana linija prikazuje trend gibanja števila zaposlenih skozi leta.
- 4 Na levi strani spodnjega grafa lahko izberemo analitiko prikaza. V prikazanem primeru je izbrana analitika Gender, možno pa je preklapljati tudi na druge analitike, kot so stroškovno mesto, delovno mesto in izobrazba.
- 5 Spodnji graf prikazuje strukturo zaposlenih po letih glede na izbrano analitiko. Ker je v prikazanem primeru izbran Gender, graf prikazuje delež zaposlenih po spolu za posamezno leto.

Statistika dopustov (Leaves statistics)

Poročilo prikazuje kartico zaposlenega. Poročilo je interaktivno tako da je možno s pomočjo filtrov ali kliki na vizualizacije podatke ustrezno filtrirati.



①

Kartice prikazujejo kazalnike:

- a. ① Porabo lanskoletnega dopusta v letošnjem letu
- b. ① Porabo letošnjega dopusta
- c. ① Poraba lanskoletnega dopusta v lanskem letu
- d. ① Največji preneseni dopust iz lanskega leta v letošnje leto (na enega zaposlenega).

②

Graf prikazuje po letih izrabo dopusta. Stolpca prikazujeta porabljen dopust in razpisan dopust medtem ko linijska črta prikazuje količnik porabljenega dopusta v %.

③

Matrična tabela prikazuje leta in zaposlene znotraj let ter vrednosti po vrsti, ki so: preostali dopust v lanskem letu, porabljen dopust v lanskem letu, letošnji dopust, porabljen letošnji dopust, dodatni dopust (smrt, selitev,..), celoten dopust, ki ga ima zaposlen, % lanskoletnega dopusta, % porabljenega letošnjega, % porabljenega lansko letnega.