

GUI2 - Finančna poročila (FINANCE)

V tem prispevku

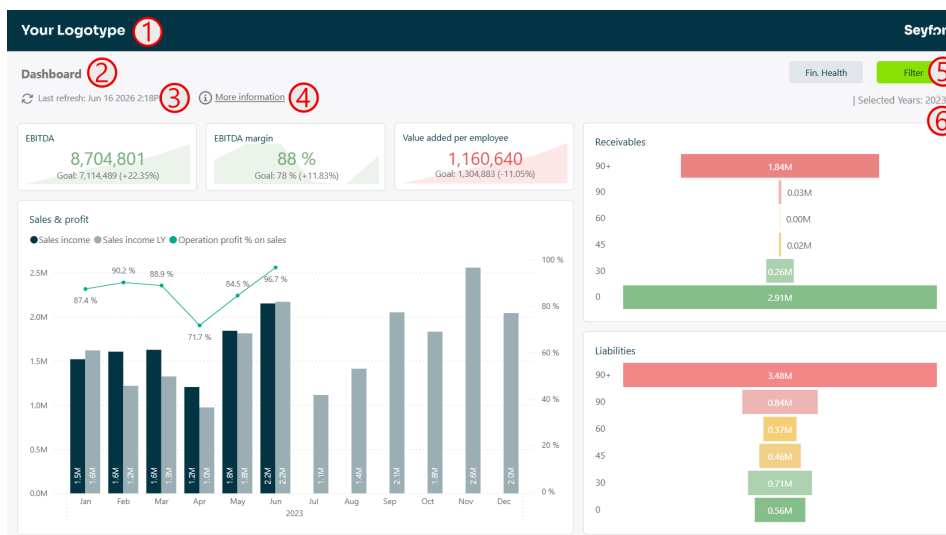
Zadnja sprememba 07/07/2026 10:07 am CEST | Objavljeno 01/07/2026

Terminologija

Angleški izraz	Slovenski prevod
SY - Selected year	Izbrano leto
PY - Previous year	Preteklo leto
CY - Current year	Trenutno leto
PY YTD - Previous year to Date	Preteklo leto do današnjega dne
Country name	Država
Cost center	Stroškovno mesto
Cost unit	Stroškovni nosilec
EBIT margin	EBIT marža
Sales income per employee	Prihodek na zaposlenega
Work expenses per employee	Strošek na zaposlenega
Value added per employee	Dodana vrednost na zaposlenega
Sales	Prodaja
Profit	Dobiček
Indebtedness	Zadolženost
Quick liquidity ratio	Hitri koeficient likvidnosti
Receivables	Terjatve
Liabilities	Obveznosti

Cash	Denar na računu
Working capital	Delovna sredstva
Balance sheet	Bilanca stanja
Income statement	Izkaz poslovnega izida
Account	Konto
Delay	Zamuda
Payment discipline	Plačilna disciplina
Liquidity	Likvidnost
Cost of work	Stroški dela
Bank loan payments	Plačila kreditov bankam

Skupno vsem poročilom

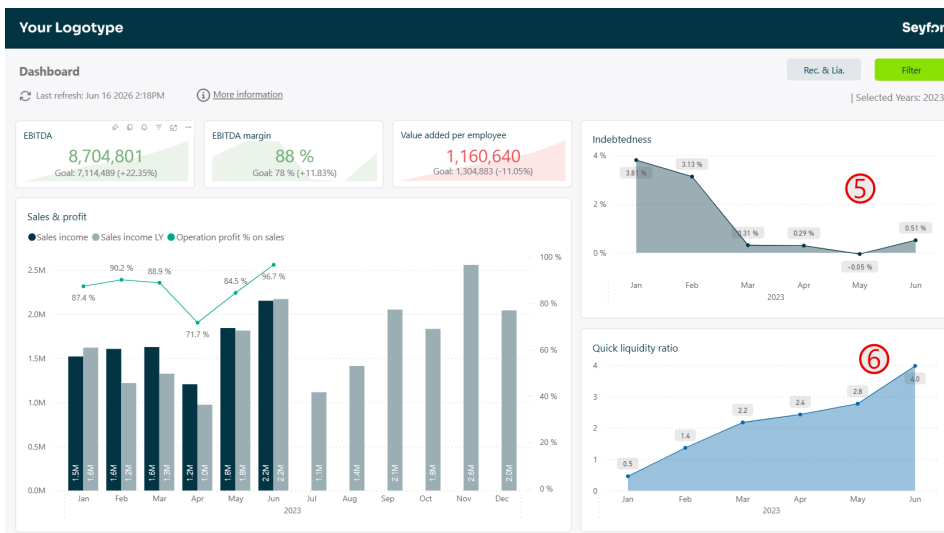
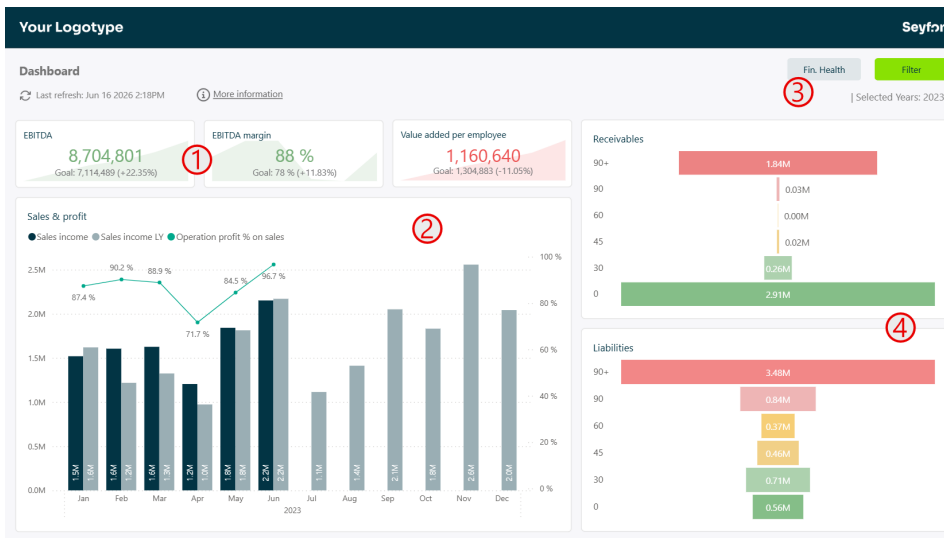


- 1 Prostor za logotip podjetja
- 2 Ime poročila
- 3 Datum in ura zadnje osvežitve oziroma datum, do katerega segajo podatki v poročilih.
- 4 Povezava do spletnih navodil za posamezno poročilo
- 5 Gumb "Filter" odpre okno z vsemi filtri.

6 Prikaz aktiviranih filtrov na tej strani

Nadzorna plošča (Business dashboard)

Poročilo prikazuje nadzorno ploščo za finančno področje s ključnimi kazalniki uspešnosti. Poročilo je interaktivno, tako da je mogoče s pomočjo filtrov ali s klikom na vizualizacije ustrezno filtrirati podatke.



1

Na vrhu strani so vidne KPI-kartice, ki prikazujejo različne kazalnike, opisane spodaj. Vizualizacija prikazuje, ali je kazalnik boljši ali slabši glede na lansko leto.

- a. 0 EBITDA = Kosmati donos od poslovanja (AOP 126) - Stroški blaga, materiala in storitev (AOP 128) - Stroški dela (AOP 139) -

Drugi poslovni odhodki (AOP 148)

b. 0 EBITDA marža = EBITDA / Prihodki od prodaje (AOP 110)

c. 0 Dodana vrednost na zaposlenega = Kosmati donos od poslovanja (AOP 126) / Število zaposlenih

2 Stolpični graf prikazuje prihodke od prodaje (AOP 110) v primerjavi z lanskim letom. Zelena črta prikazuje odstotek dobička glede na prihodke v izbranem letu.

3 Gumb "Fin. Health" omogoča preklon na dva druga grafa, ki se prikažeta namesto strukture terjatev in obveznosti ter prikazujeta:

4 Grafa prikazujeta strukturo terjatev in obveznosti glede na različne zamude.

5 Zadolženost, ki prikazuje, kolikšen je delež zadolženosti glede na celotne obveznosti v bilanci stanja. Izračuna se po formuli:

Zadolženost = (Rezervacije in dolgoročne PČR (AOP 072) + Dolgoročne obveznosti (AOP 075) + Kratkoročne obveznosti (AOP 085) + Kratkoročne PČR (AOP 095)) / Obveznosti do virov sredstev (AOP 055)

6 Hitri koeficient likvidnosti primerja razmerje med kratkoročnimi sredstvi in kratkoročnimi obveznostmi po formuli:

Hitri koeficient likvidnosti = Kratkoročna sredstva (AOP 032) / Kratkoročne obveznosti (AOP 086)

NASVET: Če kazalec miške zadržimo nad podatki grafov terjatev in obveznosti (točka 5), se prikažejo podjetja, ki smo jim dolžni oziroma so dolžna nam.

Bilanca stanja in Izkaz poslovnega izida (Balance sheet & Income statement)

Poročilo prikazuje podrobno poročilo bilance stanja in izkaza poslovnega izida. Poročilo je pripravljeno iz podatkov ERP-skupine Seyfor, tako da lahko nabore kontov upravljate sami. Poročilo je interaktivno, tako da je mogoče s pomočjo filtrov ali s klikom na vizualizacije ustrezno filtrirati podatke.

Your Logotype Income statement **1** Balance sheet Seyfar

Income statement Drillthrough Selected AOP **2** Filter

Last refresh: Jun 16 2026 2:18PM Selected Years: 2023 | Active Plan: 2023-Testni

Income statement: From 01.01.2023 to 28.06.2023 data till: 30.06.2026

L1	SY	PY	SY-PY	SY/PY	Plan	SY-Plan	SY/Plan
110 - A. ČISTI PRIHODKI OD PRODAJE (111+115+118)	9,917,692.04	9,064,463.50	853,228.54	109 %	10,029,525.87	-111,833.83	99 %
127 - G. POSLOVNI ODHODKI (128+139+144+148)	1,193,650.64	1,223,767.75	-30,117.11	98 %	1,435,609.02	-241,958.38	83 %
128 - I. Stroški blaga, materiala in storitev(129+130+13)							
139 - II. Stroški dela (140 do 143)		714,809.99	-714,809.99		1,032,725.02	-1,032,725.02	
148 - IV. Drugi poslovni odhodki (149+150)	19,239.96	11,396.50	7,843.46	169 %	14,627.80	4,612.16	132 %
151 - H. DOBIČEK IZ POSLOVANJA (126-127)	8,704,801.44	7,114,489.26	1,590,312.18	122 %	7,546,964.03	1,158,237.42	115 %
153 - J. FINANČNI PRIHODKI (155+160+163)	0.38	0.60	-0.22	63 %	0.87	-0.49	44 %
166 - K. FINANČNI ODHODKI (168+169+174)	242,087.02	102,132.47	139,954.55	237 %	121,951.79	120,135.23	199 %
173 - L. DRUGI PRIHODKI (179+180)	8,010.60	11,318.47	-3,307.87	71 %	12,466.32	-4,499.72	84 %
181 - M. DRUGI ODHODKI	1,120.62	641.43	479.19	175 %	3,255.57	-134.95	89 %
182 - N. CELOTNI DOBIČEK (151-152+153-166+178-181)	8,469,604.78	7,023,034.43	1,446,570.35	121 %	7,435,807.85	1,033,796.93	114 %

Account name & code	SY	PY	SY - PY
401000 - Nalaganje	13,183.42	8,675.87	3,507.55
401100 - Stroški kisljave, orožja	21,712.50	13,749.39	7,963.11
402000 - Stroški energije - GORIVO	15,291.47	18,964.19	-3,682.72
402010 - Stroški ogrevanja - kurilno olje	1,515.72	1,945.13	-429.41
402020 - Stroški energije - vtilčar	1,536.20	256.24	1,279.96
402100 - Stroški električne energije	90,242.36	35,509.42	54,732.94
402200 - Stroški plin/butan-za vtilčarja	533.75		-533.75
403000 - Stroški nadomestnih delov	15,899.15	16,188.22	-289.07
Total	1,193,650.64	1,223,767.75	-30,117.11

128 - I. Stroški blaga, materiala in storitev(129+130+13 by date

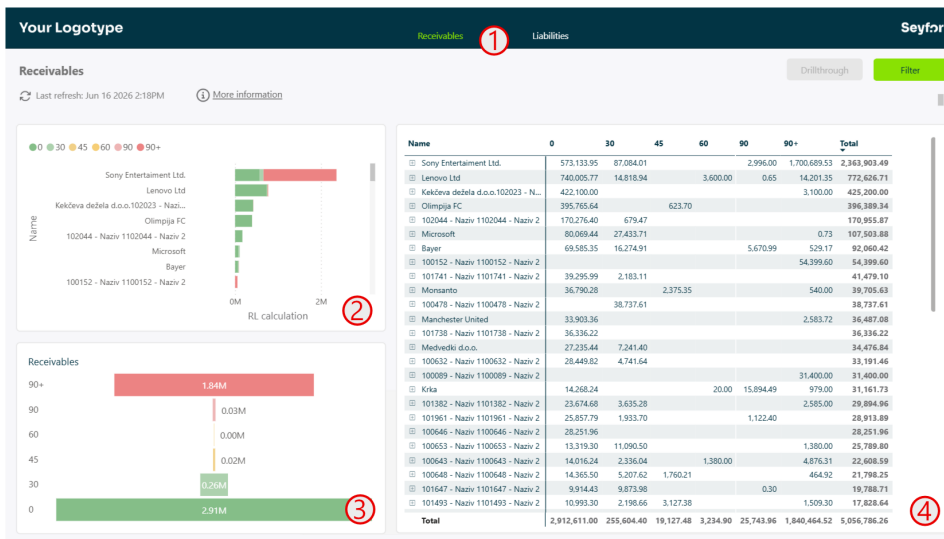
- 1 Poročilo ima na vrhu dva zavihka, na katerih lahko izberete, ali boste gledali izkaz poslovnega izida (Income statement) ali bilanco stanja (Balance sheet).
- 2 Z gumbom »Selected AOP« je mogoče upravljati pregled matrične tabele pod točko 2. Če je gumb aktiviran, kot je prikazano na sliki, se v matriki prikažejo le ključni podatki, v katere se poglobimo. Če ni označen, se prikažejo vse postavke poročila.
- 3 Matrična tabela prikazuje izbrano poročilo iz točke 1. Prikazuje stanje izbranega leta (SY), lanskega leta (PY), razliko med njima, njun količnik in plan. Posamezne postavke je mogoče z znakom »+« vrtati v globino.
- 4 Tabela prikazuje konte, iz katerih je sestavljena posamezna postavka ali celotno poročilo. Z desnim klikom na konto je omogočen *drillthrough* do posamezne vknjižbe.
- 5 Stolpični graf prikazuje vrednosti v izbranem in lanskem letu glede na izbor iz poročila pod točko 2.

NASVET: Ko kliknete konto v tabeli pod številko 3, se aktivira neaktiven gumb "Drillthrough" in postane aktiven gumb "General Ledger". Če kliknete nanj, pridete do posameznih vknjižb konta v glavni knjigi. Več v poglavju "Vrtanje v podrobnosti - BS in IPI".

Terjatve in obveznosti (Receivables & Liabilities)

Poročilo prikazuje podrobno poročilo terjatve in obveznosti. Poročilo je

interaktivno, tako da je mogoče s pomočjo filtrov ali s klikom na vizualizacije ustrezno filtrirati podatke.

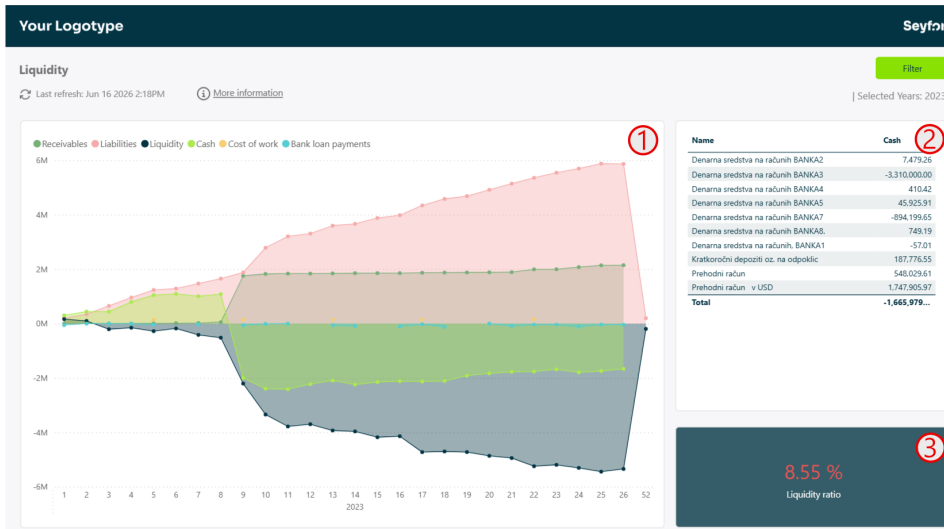


- 1 Poročilo ima na vrhu dva zavihka, na katerih lahko izberete, ali boste gledali terjatve (Receivables) ali obveznosti (Liabilities).
- 2 Graf prikazuje terjatve oziroma obveznosti po partnerjih z legendo o zamudi plačila.
- 3 Graf prikazuje strukturo terjatev oziroma obveznosti glede na razred zamude plačila.
- 4 Matrična tabela prikazuje terjatve oziroma obveznosti po partnerjih in po razredih zamude plačila. Z znakom »+« se lahko spustimo do posameznega dokumenta, ki je predmet terjatve oziroma obveznosti.

NASVET: Ko kliknete zapis v matriki pod številko 3, se aktivira neaktiven gumb "Drillthrough" in postane aktiven gumb "Payment disc.". Če kliknete nanj, pridete do plačilne discipline za posameznega partnerja. Več v poglavju "Vrtanje v podrobnosti - Plačilna disciplina".

Likvidnost (Liquidity)

Poročilo prikazuje likvidnost. Poročilo je interaktivno, tako da je mogoče s pomočjo filtrov ali s klikom na vizualizacije ustrezno filtrirati podatke.



1

Graf likvidnosti prikazuje likvidnost skozi čas. Za obračun likvidnosti se upoštevajo:

- 0 terjatve do kupcev (Receivables),
- 0 obveznosti do dobaviteljev (Liabilities),
- 0 denar na računu (Cash),
- 0 strošek dela (glede na lansko leto se predvidevajo plače za celo leto naprej) (Cost of work),
- 0 plačila bankam zaradi kredita (Bank loan payments).

2 Tabela prikazuje stanje na posameznih bančnih računih.

3 Kartica prikazuje koeficient likvidnosti za opazovano obdobje.

Koeficient se obarva zeleno, če je nad 100 %.

Likvidnost = Terjatve + Denar na računu - Obveznosti - Stroški dela (plače) - Plačila bankam zaradi kredita

DODATNO: Pri implementaciji se je mogoče dogovoriti, da se kakšni stroški ali prihodki definirajo mesečno ali tedensko v Excelu in se vizualizirajo v poročilu.

Vrtanje v podrobnosti - BS in IPI (BS & IS detail)

Na poročilu »Balance sheet & Income statement« je mogoče na seznamu kontov vrtati v podrobnosti z desnim klikom.

Your Logotype Income statement Balance sheet Seyfnr

Income statement General Ledger Selected AOP Filter

Last refresh: Jun 16 2026 2:18PM Selected Years: 2023 | Active Plan: 2023-Testni

Income statement: From 01.01.2023 to 28.06.2023 data till: 30.06.2026

L1	SY	PY	SY-PY	SY/PY	Plan	SY-Plan	SY/Plan
127 - G. POSLOVNI ODHODKI (128+139+144+148)							
128 - I. Stroški blaga, materiala in storitev(129+130+13)	-20.209,06	-13.406,23	-6.802,83	151 %	-14.746,85	-5.462,21	137 %
151 - H. DOBIČEK IZ POSLOVANJA (126-127)	20.209,06	13.406,23	6.802,83	151 %	14.746,85	5.462,21	137 %
182 - N. CELOTNI DOBIČEK (151-152+153-166+178-181)	20.209,06	13.406,23	6.802,83	151 %	14.746,85	5.462,21	137 %

151 - H. DOBIČEK IZ POSLOVANJA (126-127) by account

Account name & code	SY	PY	SY - PY
407000 - Stroški posamičnega materiala	6.750,79	9.481,12	-2.730,33
407000 - Stroškovna literatura	646,70	593,22	53,48
407000 - Stroški drugega materiala	20.209,06	13.406,23	6.802,83
407010 - Stroški zaščitnih sredstev	3.571,52	6.593,22	-3.021,70
407011 - ZAŠČITNA SREDSTVA	85,26	85,26	0,00
407020 - Drugi stroški materiala-big bag	191,80	191,80	0,00
407030 - Drugi stroški materiala - VZORCI	1.060,25	1.060,25	0,00
407100 - Stroški - vzorci blaga	186,49	1.442,28	-1.255,79
Total	8.704.801,44	7.114.489,26	1.590.312,18

151 - H. DOBIČEK IZ POSLOVANJA (126-127) by date

To nas preusmeri na stran, ki za izbrani konto prikaže vknjižbe. Z gumbom »BACK« se vrnemo na prvotno stran. Podatki, ki so vidni v tabeli, so: konto, naziv konta, datum dokumenta, partner, debet, kredit, številka dokumenta in opis dokumenta.

Your Logotype Seyfnr

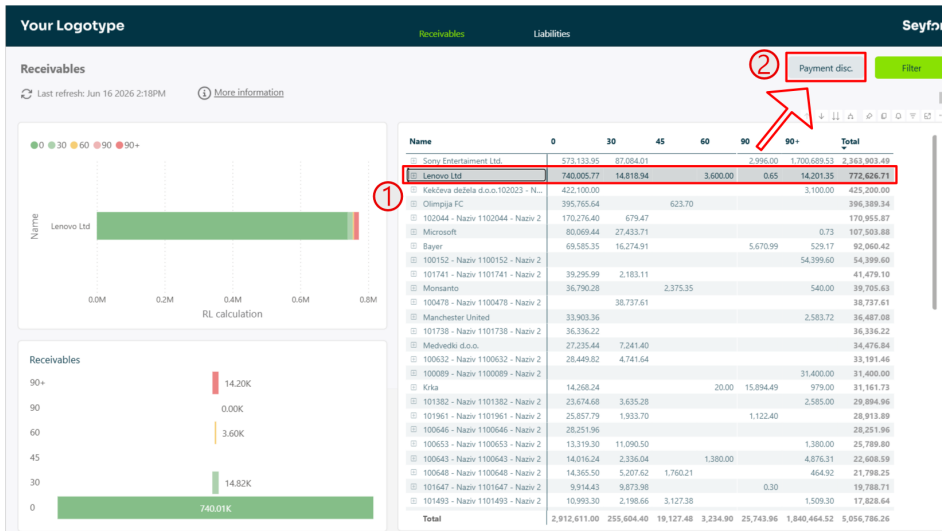
Account detail - Selected account: 407000 - Stroški drugega materiala Back

Last refresh: Jun 16 2026 2:18PM Selected Years: 2023

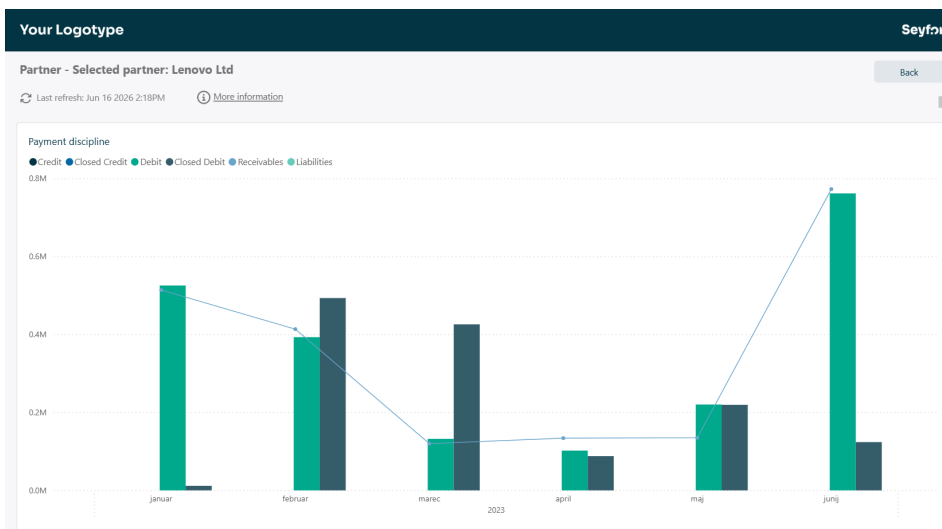
Account Name	Document date	Name	AOP Debit	AOP Credit	Document	Description
407000 Stroški drugega materiala	Sunday, January 0...	100484 - Naziv 1100484 - Naziv 2	241,43	0,00	23-100247	2300467 - Tukaj je opis Računa/Plačila/
407000 Stroški drugega materiala	Tuesday, January ...	100286 - Naziv 1100286 - Naziv 2	157,53	0,00	23-100232	2300463 - Tukaj je opis Računa/Plačila/
407000 Stroški drugega materiala	Tuesday, January ...	100828 - Naziv 1100828 - Naziv 2	118,62	0,00	23-100236	2300463 - Tukaj je opis Računa/Plačila/
407000 Stroški drugega materiala	Tuesday, January ...	101660 - Naziv 1101660 - Naziv 2	33,30	0,00	23-100112	2300392 - Tukaj je opis Računa/Plačila/
407000 Stroški drugega materiala	Tuesday, January ...	101660 - Naziv 1101660 - Naziv 2	36,01	0,00	23-100210	2300457 - Tukaj je opis Računa/Plačila/
407000 Stroški drugega materiala	Wednesday, Janu...	100721 - Naziv 1100721 - Naziv 2	179,32	0,00	23-100191	2300455 - Tukaj je opis Računa/Plačila/
407000 Stroški drugega materiala	Tuesday, January ...	100139 - Naziv 1100139 - Naziv 2	37,69	0,00	23-100114	2300392 - Tukaj je opis Računa/Plačila/
407000 Stroški drugega materiala	Wednesday, Janu...	101965 - Naziv 1101965 - Naziv 2	112,95	0,00	23-100177	2300455 - Tukaj je opis Računa/Plačila/
407000 Stroški drugega materiala	Thursday, January...	100484 - Naziv 1100484 - Naziv 2	63,00	0,00	23-100136	2300392 - Tukaj je opis Računa/Plačila/
407000 Stroški drugega materiala	Thursday, January...	101069 - Naziv 1101069 - Naziv 2	25,37	0,00	23-100162	2300407 - Tukaj je opis Računa/Plačila/
407000 Stroški drugega materiala	Thursday, January...	101660 - Naziv 1101660 - Naziv 2	293,17	0,00	23-100211	2300457 - Tukaj je opis Računa/Plačila/
407000 Stroški drugega materiala	Thursday, January...	101660 - Naziv 1101660 - Naziv 2	635,38	0,00	23-100212	2300457 - Tukaj je opis Računa/Plačila/
407000 Stroški drugega materiala	Friday, January 27...	100669 - Naziv 1100669 - Naziv 2	203,57	0,00	23-100280	2300523 - Tukaj je opis Računa/Plačila/
407000 Stroški drugega materiala	Tuesday, January ...	100484 - Naziv 1100484 - Naziv 2	17,67	0,00	23-100235	2300462 - Tukaj je opis Računa/Plačila/
407000 Stroški drugega materiala	Tuesday, January ...	100557 - Naziv 1100557 - Naziv 2	97,85	0,00	23-100142	2300392 - Tukaj je opis Računa/Plačila/
407000 Stroški drugega materiala	Tuesday, January ...	100721 - Naziv 1100721 - Naziv 2	903,92	0,00	23-100192	2300455 - Tukaj je opis Računa/Plačila/
407000 Stroški drugega materiala	Tuesday, January ...	100721 - Naziv 1100721 - Naziv 2	28,91	0,00	23-100193	2300455 - Tukaj je opis Računa/Plačila/
407000 Stroški drugega materiala	Tuesday, January ...	100757 - Naziv 1100757 - Naziv 2	162,12	0,00	23-100195	2300455 - Tukaj je opis Računa/Plačila/
407000 Stroški drugega materiala	Wednesday, Febr...	101660 - Naziv 1101660 - Naziv 2	494,64	0,00	23-100388	2300706 - Tukaj je opis Računa/Plačila/
407000 Stroški drugega materiala	Monday, February...	100757 - Naziv 1100757 - Naziv 2	201,00	0,00	23-100414	2300706 - Tukaj je opis Računa/Plačila/
407000 Stroški drugega materiala	Friday, February 1...	100721 - Naziv 1100721 - Naziv 2	326,86	0,00	23-100412	2300706 - Tukaj je opis Računa/Plačila/
407000 Stroški drugega materiala	Monday, February...	101660 - Naziv 1101660 - Naziv 2	87,97	0,00	23-100390	2300706 - Tukaj je opis Računa/Plačila/
407000 Stroški drugega materiala	Tuesday, February...	101660 - Naziv 1101660 - Naziv 2	666,02	0,00	23-100389	2300706 - Tukaj je opis Računa/Plačila/
407000 Stroški drugega materiala	Wednesday, Febr...	100286 - Naziv 1100286 - Naziv 2	1.008,09	0,00	23-100562	2300791 - Tukaj je opis Računa/Plačila/
407000 Stroški drugega materiala	Wednesday, Febr...	100666 - Naziv 1100666 - Naziv 2	23,42	0,00	23-100450	2300721 - Tukaj je opis Računa/Plačila/
407000 Stroški drugega materiala	Tuesday, February...	100721 - Naziv 1100721 - Naziv 2	320,54	0,00	23-100576	2300802 - Tukaj je opis Računa/Plačila/
Total			20.209,06	0,00		

Vrtanje v podrobnosti - Plačilna disciplina (Payment discipline)

Na poročilu Terjatve in obveznosti lahko kliknemo zapis v matriki. Takrat se aktivira gumb "Drillthrough" in se spremeni v "Payment disc."



To nas preusmeri na stran, ki za izbranega partnerja prikaže plačilno disciplino kot mesečni prikaz tega, kako so se posamezne terjatve in obveznosti skozi čas zapirale in koliko jih je še odprtih. Če je partner tako kupec kot dobavitelj, lahko vidimo priložnosti za kompenzacijo.



Napredno planiranje (Plan)

Rešitev ni direktno vključena v standardna poročila ampak gre za doplačilo in dodatno integracijo.

Poročilo prikazuje pregled in urejanje finančnega plana za izbrani plan. Omogoča hiter pregled planskih in osnovnih vrednosti po razredih ter neposreden vnos oziroma popraviljanje planskih podatkov v posebnem planerskem vmesniku.

Your Logotype Seyfor

Plan New Plan 1 Delete Plan Show Log Filter

Last refresh: Jul 7 2026 9:51AM i More information Selected Plan: 2023-Test

Class	Debit plan	Debit base	Debit plan / base	Credit plan	Credit base	Credit plan / base
3 - Zaloge surovin in materiala	17,042,470.95	15,493,155.41	110 %	0.00	0.00	
4 - Stroški	4,624,566.79	4,204,151.63	110 %	277.92	252.65	110 %
6 - Zaloge proizvodov, storitev, blaga in ne	1,481,865.74	1,347,150.67	110 %	0.00	0.00	
7 - Odhodki in prihodki	304,573.92	276,885.38	110 %	24,341,544.90	22,128,677.18	110 %
Total	23,453,477.40	21,321,343.09	110 %	24,341,822.81	22,128,929.83	110 %

PlanType	2023-Test	Total	
Class	Debit	Credit	Credit
3 - Zaloge surovin in materiala	17,042,470.951	0	17,042,470.951
30 - Odračun nabave surovin in materiala (budi)	517,345.413	0	317,345.413
31 - Zaloge surovin in materiala	16,749,376.281	0	16,749,376.281
32 - Zaloge drobnega inventarja in embalaže	-24,250.743	0	-24,250.743
4 - Stroški	4,624,566.793	277.915	4,624,566.793
40 - Stroški materiala	345,886.508	0	345,886.508
41 - Stroški storitev	2,566,929.449	227.832	2,566,929.449
47 - Stroški dela	1,681,810.339	0	1,681,810.339
48 - Drugi stroški	30,340.497	50.083	30,340.497
Total	23,453,477.399	24,341,822.813	23,453,477.399

1 Na vrhu strani so gumbi za upravljanje plana:

New Plan za kreiranje novega plana, Delete Plan za brisanje plana ter Show Log za prikaz dnevnika sprememb plana.

2 Zgornja tabela prikazuje pregled finančnega plana po razredih.

Za posamezno vrstico so prikazane vrednosti Debit plan, Debit base, Debit plan / base, Credit plan, Credit base in Credit plan / base, zato lahko primerjamo planske in osnovne vrednosti na debetni in kreditni strani.

3 Spodnji del strani predstavlja poseben vnosni planerski vmesnik, v katerem je mogoče podatke neposredno vpisovati in popravljati.

Prikaz je organiziran po planu, razredih, skupinah in kontih ter omogoča urejanje debetnih in kreditnih vrednosti. Tukaj je smiselno dodati povezavo do ločenih podrobnih navodil za uporabo tega vmesnika.