


# Uvoz tarifnih oznak in carinskih stopenj

V tem prispevku

Zadnja sprememba 23/07/2021 1:54 pm CEST

Ob kliku na gumb  – **Uvoz podatkov** se odpre okno, ki nam da na izbiro dve možnosti uvoza:

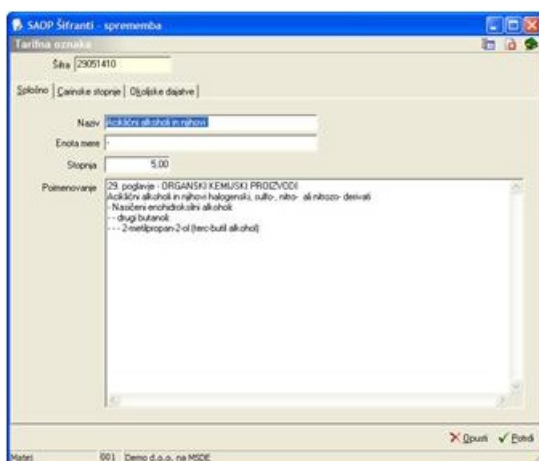
Uvoz tarifnih oznak iz tekstovne datoteke

Uvoz carinskih stopenj iz tekstovne datoteke


V prvem primeru se odpre okno »Uvoz tarifnih oznak iz tekstovne datoteke«, v drugem primeru pa okno »Uvoz carinskih stopenj«.

Podjetje Center Marketing International, SQN d.o.o. dostavlja naročnikom podatkovne zbirke s podatki o tarifnih oznakah in carinskih stopnjah v elektronski obliki.

V obeh primerih uvoza je vsebina okna ista:



Znotraj okna določimo:

**Prenesi iz mape** – vnesemo ali izberemo mapo, v kateri imamo podatke o tarifnih oznakah/carinskih stopnjah. Pri določanju poti si pomagamo s klikom na gumb  . Odpre se novo okno, kjer postopoma določimo pot do mape. Podatek se ohrani in se naslednjič predlaga.

**Način prenosa** – imamo tri možnosti:

**Samo dodajanje zapisov:** doda samo nove tarifne oznake/carinske stopnje.

**Dodajanje in popravljanje zapisov:** obstoječe tarifne oznake/carinske stopnje popravi, nove doda.

**Prekrijemo obstoječe stanje:** briše obstoječi šifrant tarifnih oznak/carinskih stopenj

in doda tarifne oznake/carinske stopnje iz uvoza. Pred tem se izpiše še opozorilo:  
»Trenutno zapisani podatki se bodo prekili z uvoženimi podatki. Želite nadaljevati z delom? Da/Ne.«