


Digitalna potrdila

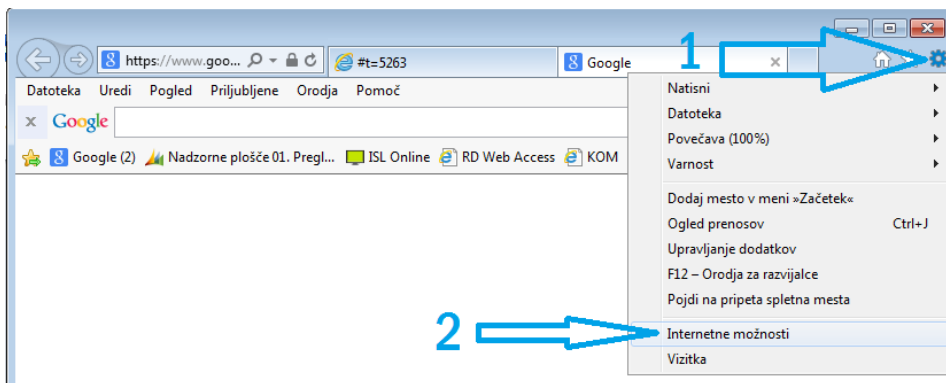
V tem prispevku

Zadnja sprememba 19/07/2021 12:57 pm CEST

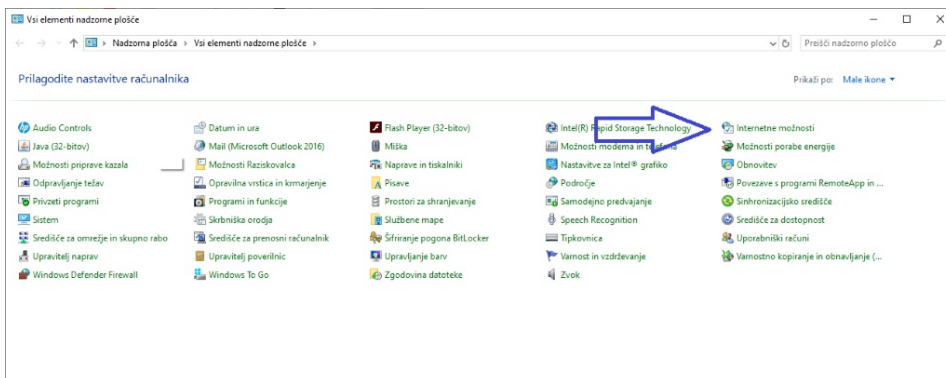
Na operaterja lahko vežemo eno ali več digitalnih potrdil. Ta postopek izvedemo na računalniku, kjer je nameščeno digitalno potrdilo izbranega operaterja. Običajno je to računalnik, kjer operater tudi dela.

Digitalno potrdilo dodamo na operaterja po naslednjem postopku:

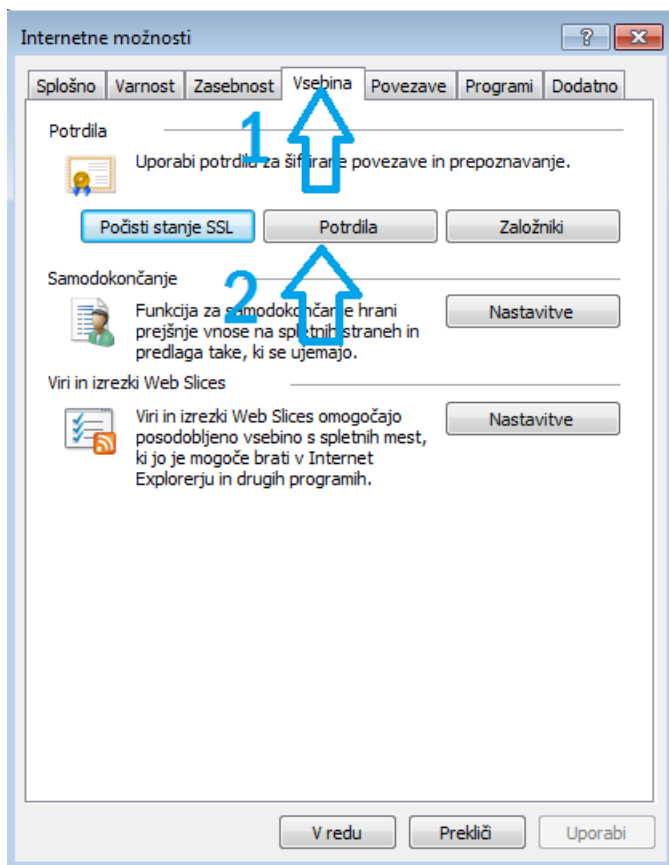
V spletnem brskalniku (v opisanem primeru je to internet Explorer) kliknemo na  in nato na **Internetne možnosti**



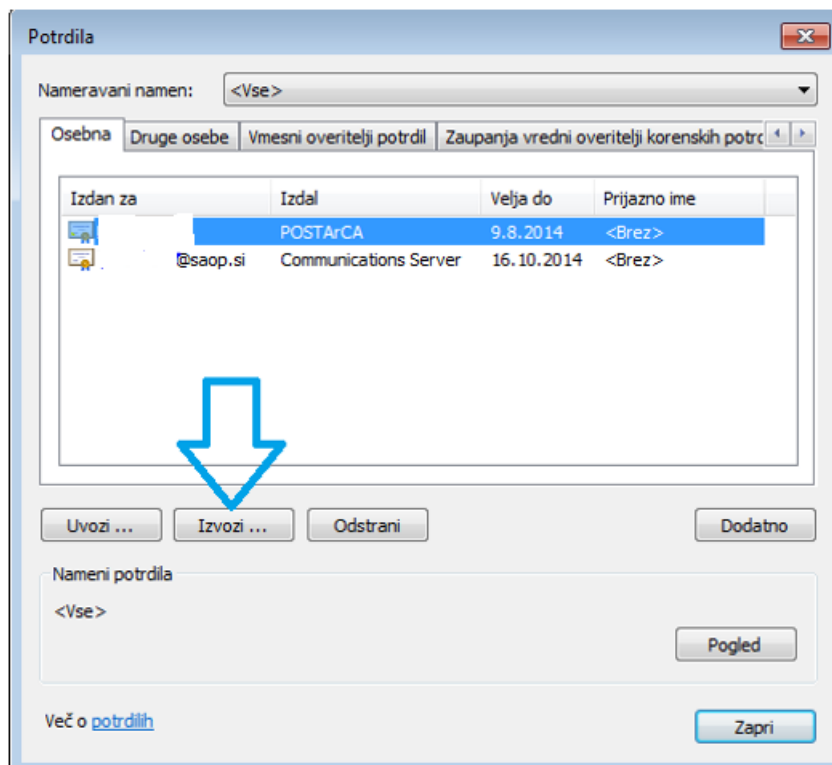
Ali pa preko nadzorne plošče:



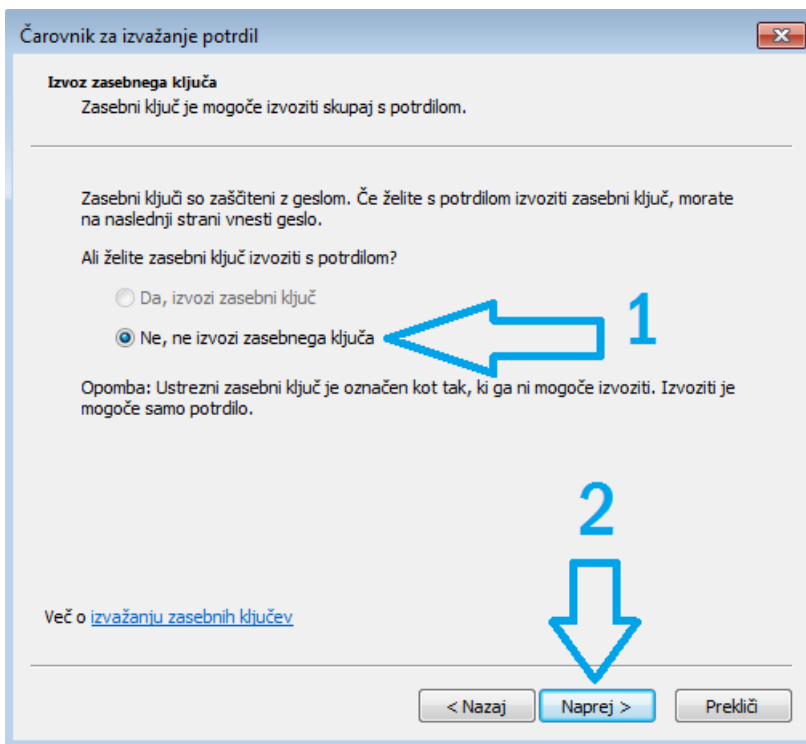
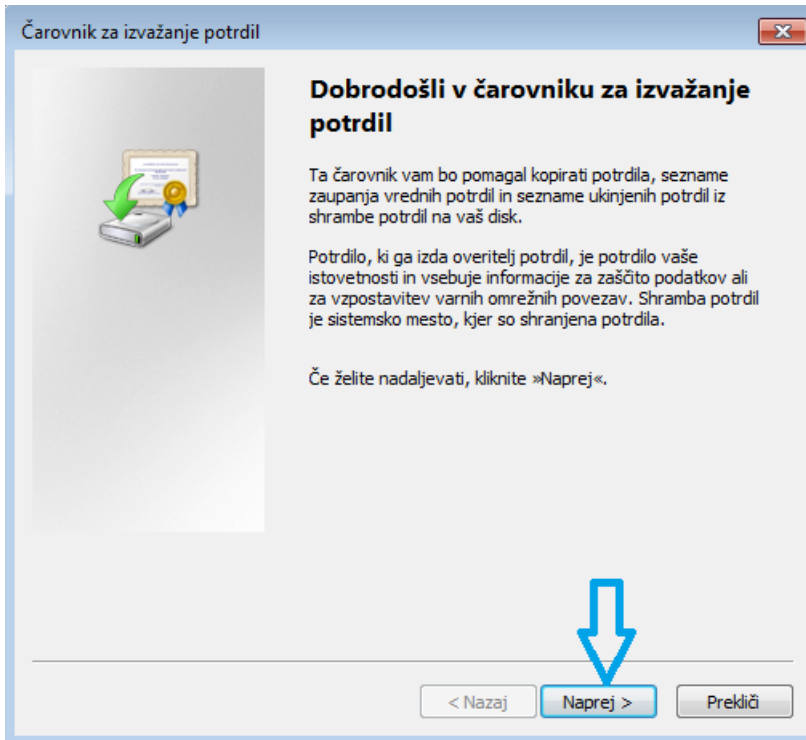
Odpre se okno, kjer na zavihku vsebine odpremo možnost potrdila.



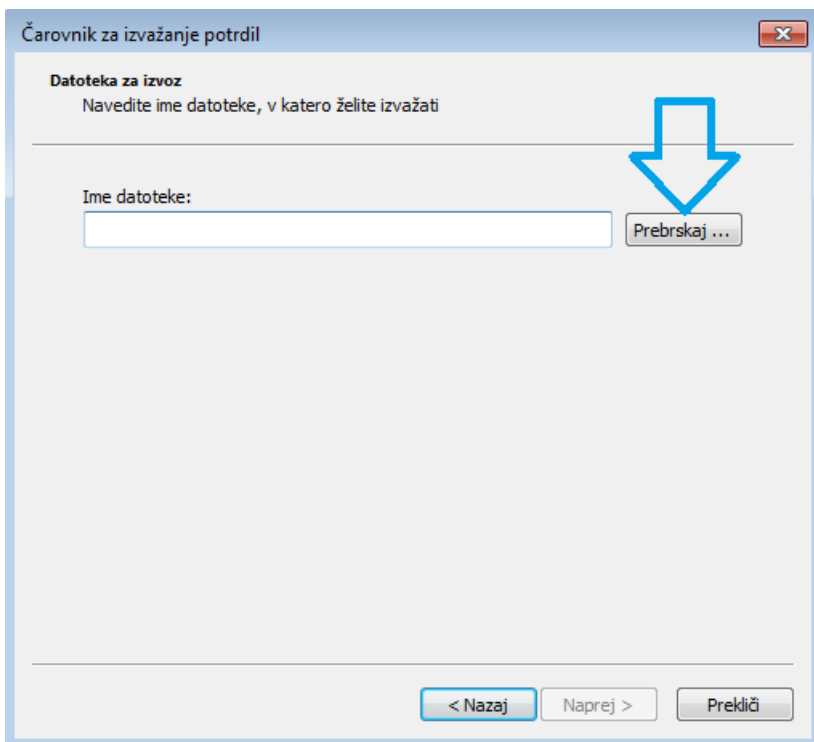
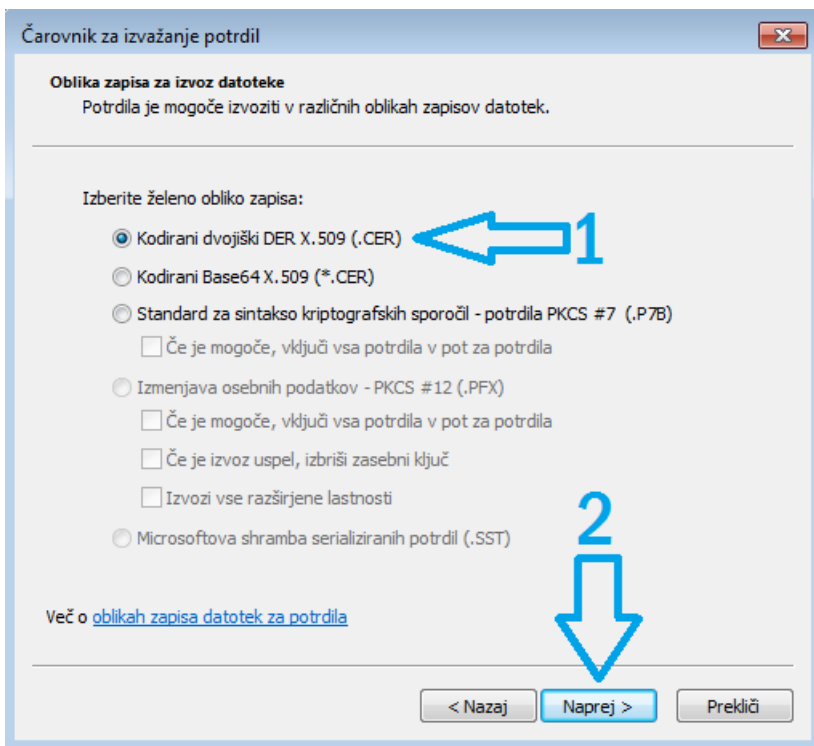
Označimo zeleno potrdilo. Običajno je to Sigenca ali POŠTArCA.

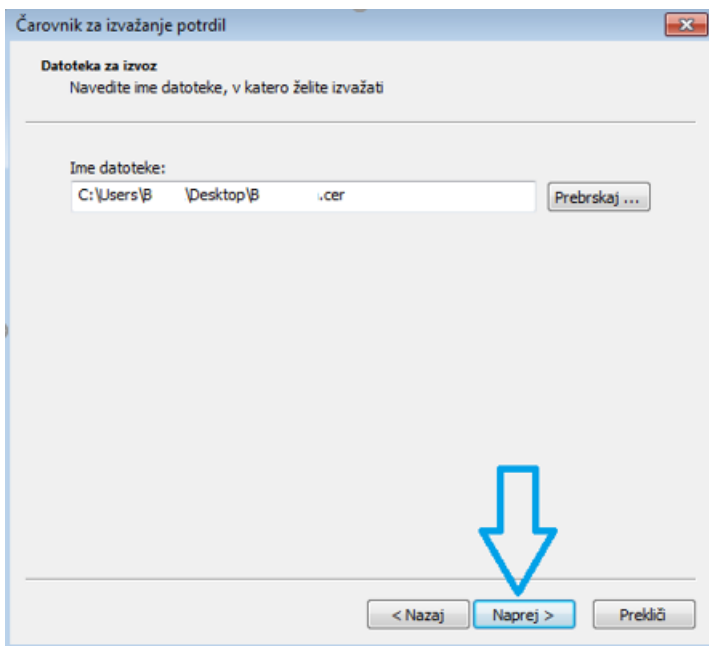
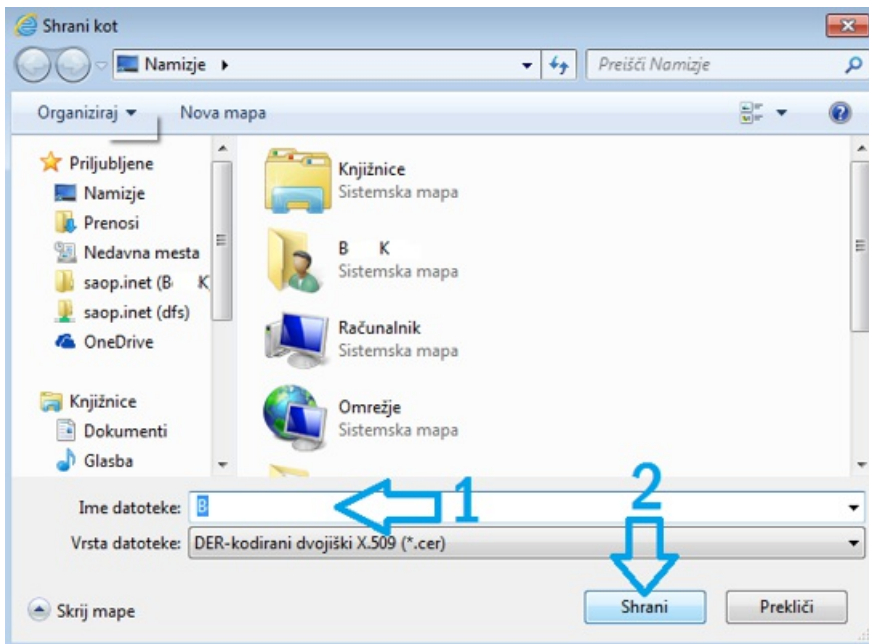


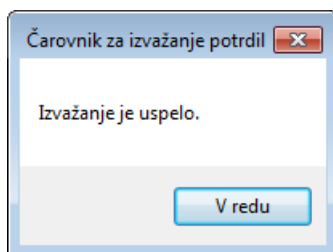
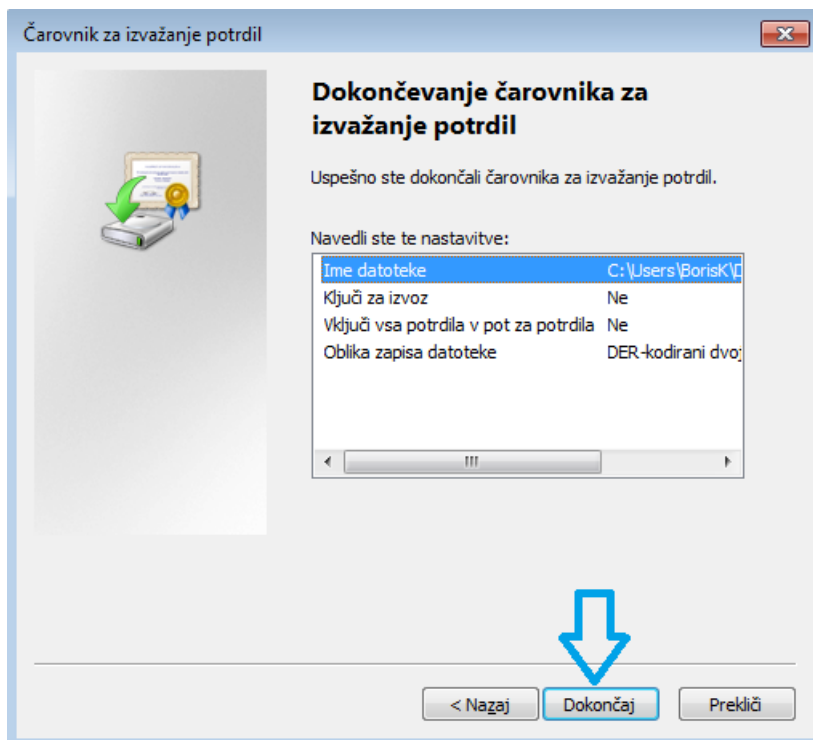
Kliknemo na gumb Izvoz. Aktivira se čarovnik za izvoz potrdil.



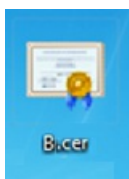
Izberemo ponujeno obliko zapisa s končnico .CER



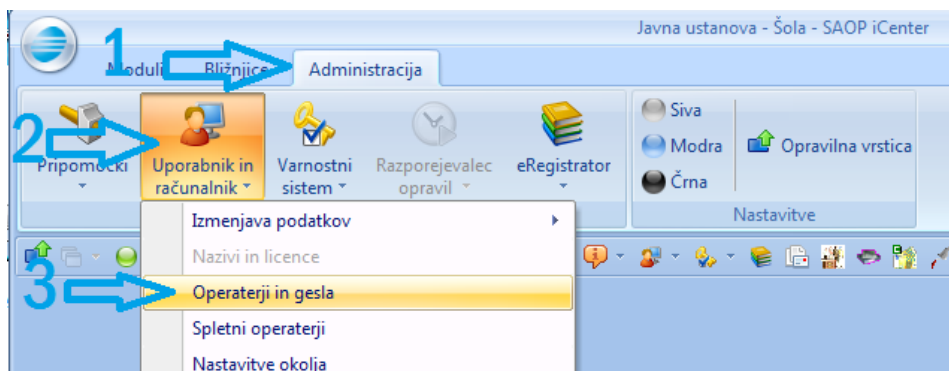




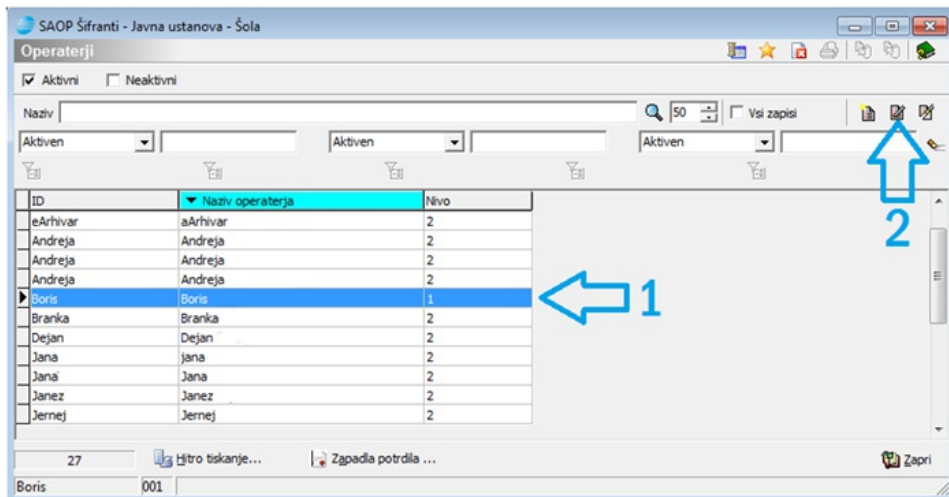
Po tem obvestilu zapremo vsa okna internetnega brskalnika. Na namizju je sedaj datoteka



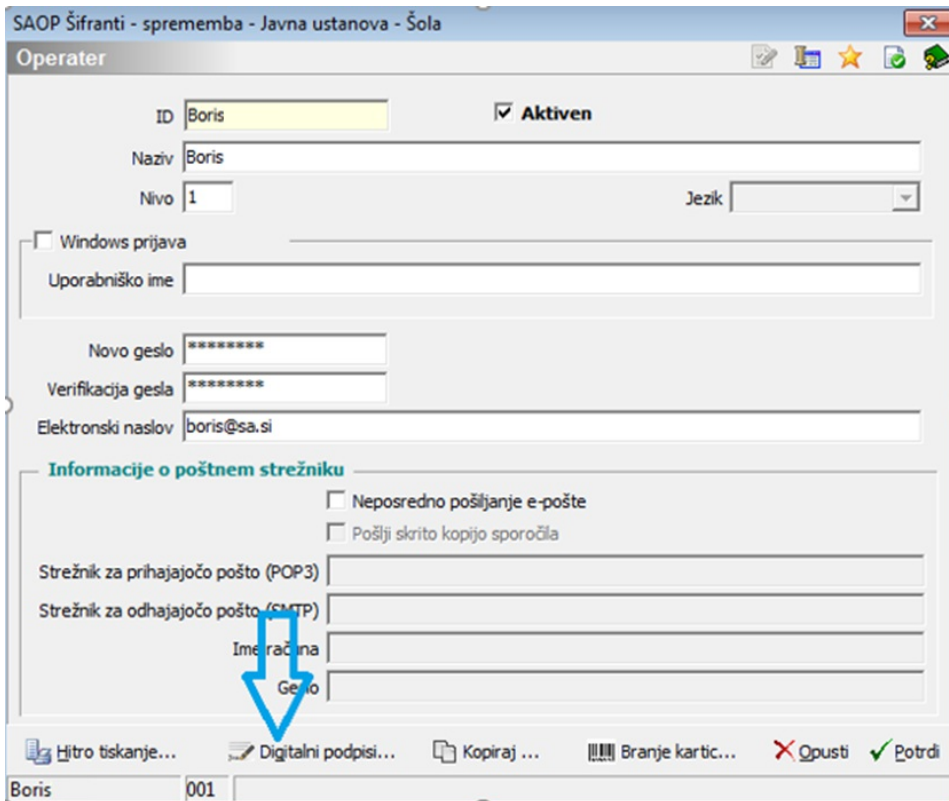
Sedaj v iCentru dodamo digitalno potrdilo na operaterja.



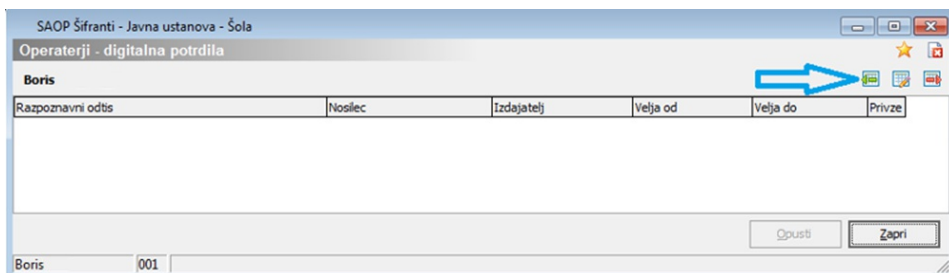
Izberemo operaterja in kliknemo na gumb za popravljanje zapisa.



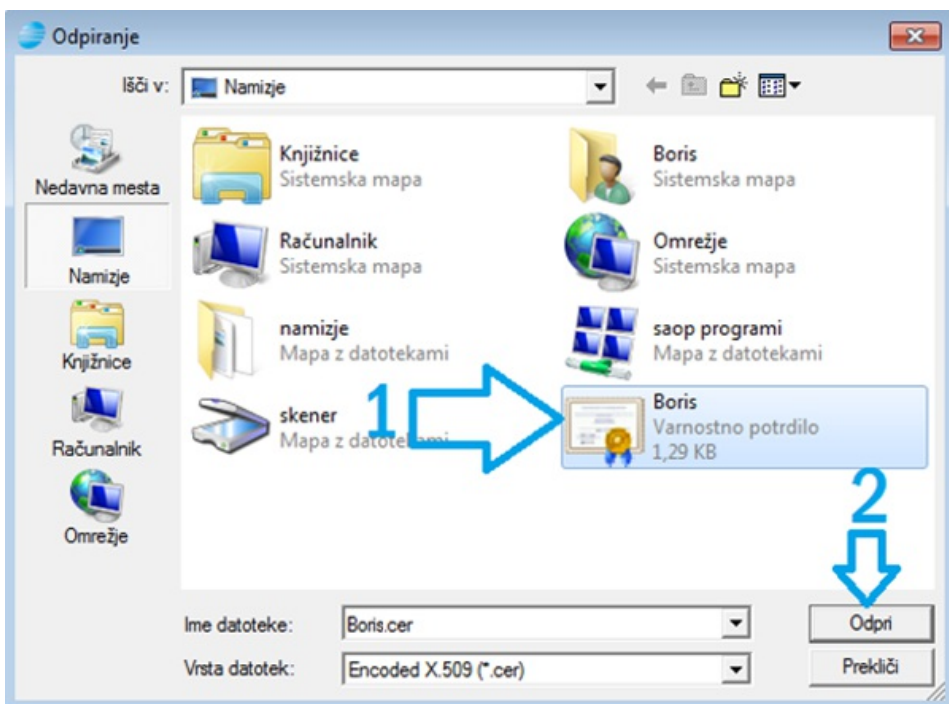
Odpre se okno s podatki operaterja.

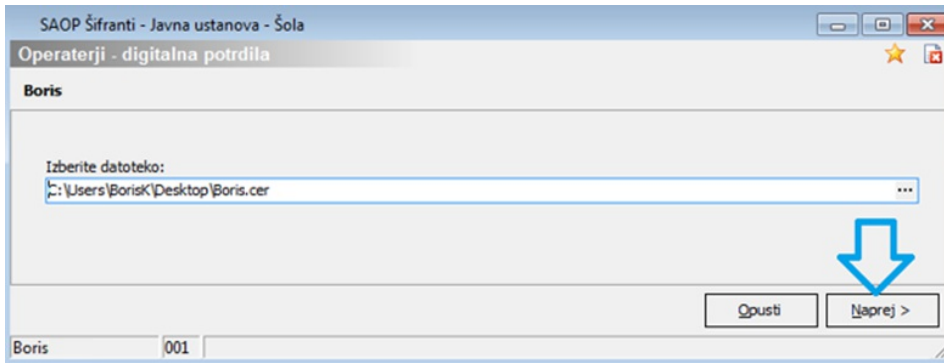


Preko gumba **Digitalni podpis...** dodamo certifikat, ki smo ga izvozili na namizje. V oknu, ki se odpre, kliknemo na



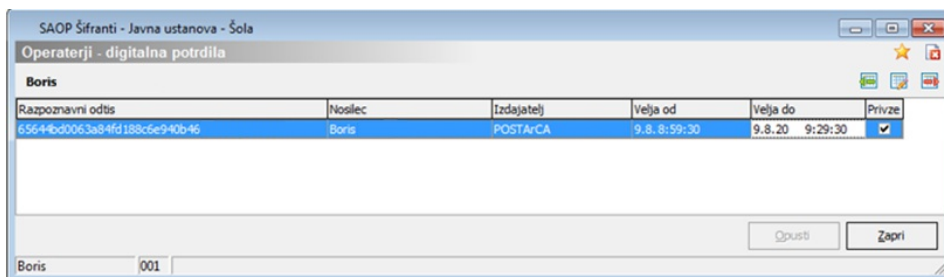
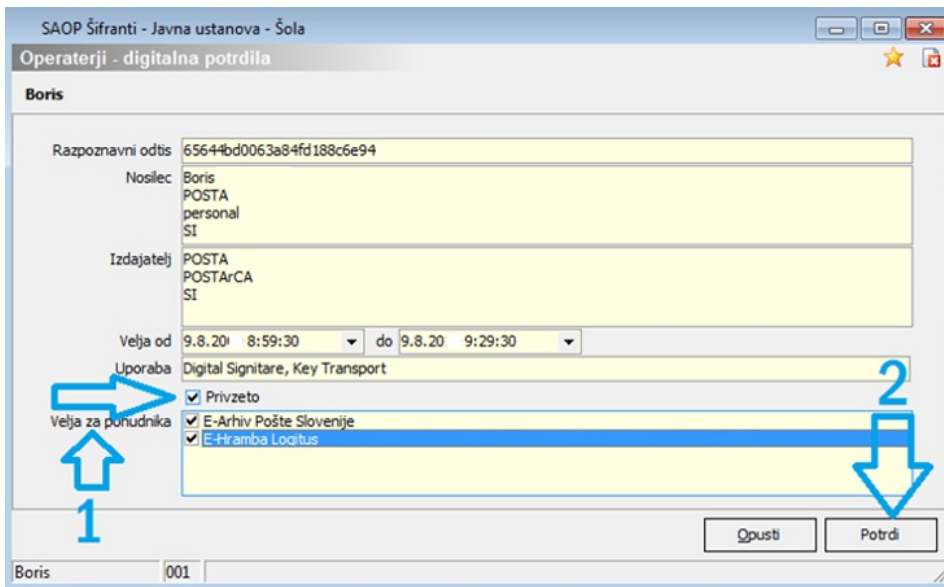
Na namizju izberemo potrdilo.





Na potrdilu označimo, za katerega ponudnika e-arhiva potrdilo velja in potrdimo.

Če ima operater več potrdil in želi podpisovati dokumente s tem certifikatom, potem označimo tudi, da je ta certifikat privzet.



Certifikat je sedaj uvožen. Ob potrjevanju dokumentov se bo ta certifikat avtomatsko prilagal dokumentom, ki jih bo operater podpisal. Tu naj še enkrat opozorimo na varnostno politiko gesel posameznih operaterjev. Operaterji naj varujejo svoja gesla in naj jih občasno tudi menjajo.