

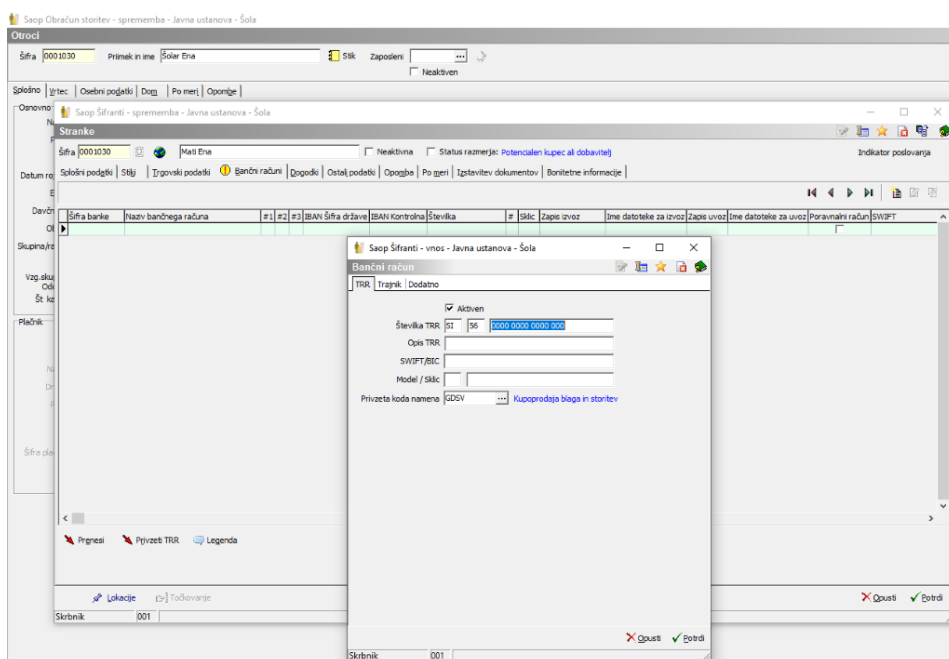
Vnos bančnega računa v OST z novo verzijo

V tem prispevku

Zadnja sprememba 29/12/2020 2:24 pm CET

Od verzije 2019.02 naprej smo pri vnosu bančnega računa skozi OST dodali, da se prikazuje tabela že vnesenih bančnih računov (enako kot, če bi bančni račun vnašali preko strank).

V primeru, da plačnik še nima vnesenega bančnega računa se nam odpre tabela bančnih računov, kjer vidimo, da ni še nobenega računa vpisanega. Z gumbom vnesi zapis vnesemo podatke o bančnem računu.



Da se e-računi pravilno prenesejo v spletno banko mora biti vnesen samo en bančni račun na plačniku.

Primer, ko imamo na plačniku že vnesen trajnik:

Saop Obračun storitev - sprememba - Javna ustanova - Šola

Otroci

Šifra 0001031 Primek in ime Šolar Osem Stk Zaposleni Neaktiven

Splošno | Irtec | Osebnosti | Doma | Po meri | Opolnbe

Osnovno

Naslov Abecedna cesta 5
 Pošta 1000 Ljubljana-dostava
 Spol Moški
 Datum rojstva
 EMŠO
 Davčna št.
 Občina 0000061 LJUBLJANA
 Skupina/razred 8001 8A
 Vzr.skupina/Oddelek
 Št.kartice

SDD

Šifra banke 0000003 BANKA ZA TRAJNIKE
 Številka TRR SI 56 12345-1234567890
 SDD soglasje 1031
 SDD datum soglasje 31.03.2020
 SDD dan zapadlosti

Izstavitev računa

Tisk
 PDF na e-naslov
 E-račun v e-banko
 Žiro račun št.
 Po el.poli (ePošta) Uprava Republike Slovenije za javna plačila

Oče

Primek in ime Oče Ena Stk
 EMŠO
 Davčna št.
 Naslov Naselje novih hiš 12
 Pošta 1000 Ljubljana-dostava
 Opombe

Mati

Primek in ime Mati Osem Stk
 EMŠO
 Davčna št.
 Naslov Naselje novih hiš 12
 Pošta 1000 Ljubljana-dostava
 Opombe

Plačnik

Oče
 Drugačen naslov za pošto
 Naslov
 Država
 Pošta
 Združen SDD ali UPN
 Zavezanec za DDV
 Šifra plačnika

Skrbnik

Primek in ime Stk
 EMŠO
 Davčna št.
 Naslov
 Pošta
 Opombe

Ko kliknemo vnesi bančni račun se nam odpre tabela, kjer že vidimo vse vnesene bančne račune.

V našem primeru je imel učenec trajnik, zato ima vnesen bančni račun. V tem primeru ne dodajamo novega bančnega računa temu plačniku, če želimo izstavljati e-račune v spletno banko, ker je le ta že vnesen.

Saop Šifranti - sprememba - Javna ustanova - Šola

Stranke

Šifra 0001031 Oče Ena Neaktivna Status razmerja: Potencialni kupec ali dobavitelj Indikator poslovanja

Splošni podatki | Sliji | Trgovski podatki | Bančni računi | Dogodki | Ostali podatki | Opomba | Po meri | Izstavitev dokumentov | Sorodne informacije

Šifra banke	Naziv bančnega računa	#1	#2	#3	IBAN Šifra države	IBAN Kontrolna številka	#	Štik	Zapis izvoz	Ime datoteke za izvoz	Zapis uvoz	Ime datoteke za uvoz	Poravnalni račun
0000003	OST-TRAJNIK				SI	56							

Pregledni Prizveti TRR Legenda

Lokacije Točkovanje

Skrbnik 001

Opusti Potrži